

CARTA DEL DIRECTOR

Septiembre 2024

Quisiera compartirles, parte de lo que desde Fundación Thévenet, hemos logrado en el periodo que comprende de octubre 2023 a septiembre 2024.

En el mes de septiembre 2023, realizamos la campaña COMPARTE, Una Escuela más Verde, haciendo vida nuestro compromiso del cuidado por la Casa Común, buscando generar los recursos, para celdas fotovoltaicas. Gracias a la misma, se logró la compra e instalación del 50% del total necesitado del Colegio Regina y su 50% restante, lo instaló con recursos propios, al Colegio Mérida en un 50% y a la Escuela Claudina Thévenet, Colegio Avelino Montes Linaje y Centro comunitario y comedor Nocaltzin, con el 100% de los mismos.

Uno de nuestros objetivos primordiales, era el apoyo para la ampliación de la Enfermería María de San Ignacio, para las religiosas mayores, que han apoyado con su entrega incondicional, a la Provincia haciendo vida el Evangelio.

Logramos, mediante el apoyo de Fundaciones y personas generosas, los recursos necesarios para la misma, iniciando la remodelación en el mes de abril. Está ampliación contará con 7 cuartos, una sala de comunidad y una cocina, para poder atender a un mayor número de religiosas mayores.

Las religiosas que atienden el Centro Comunitario Lucía, en la Habana, Cuba necesitaban un transporte, para apoyar a quienes asisten al mismo, así como para sus actividades de evangelización, por tal motivo apoyamos con el 30% de los recursos para adquirirlo.

Gracias a tu donativo de cargos recurrentes, se continuó apoyando mensualmente, a todas las obras que apoya la Fundación Thévenet.

Te expresamos nuestra gratitud, por el enorme compromiso y solidaridad con las obras de Jesús-María, en la Provincia México-Cuba.

Atentamente



María Luisa Cervantes, RJM
Directora de la Fundación Thévenet

INFORME Anual

OCTUBRE 2023- SEPTIEMBRE 2024



Sabemos de tu compromiso y solidaridad con las obras de Jesús-María, en la Provincia México-Cuba, por eso te expresamos

*nuestra
gratitud.*

PANELES SOLARES

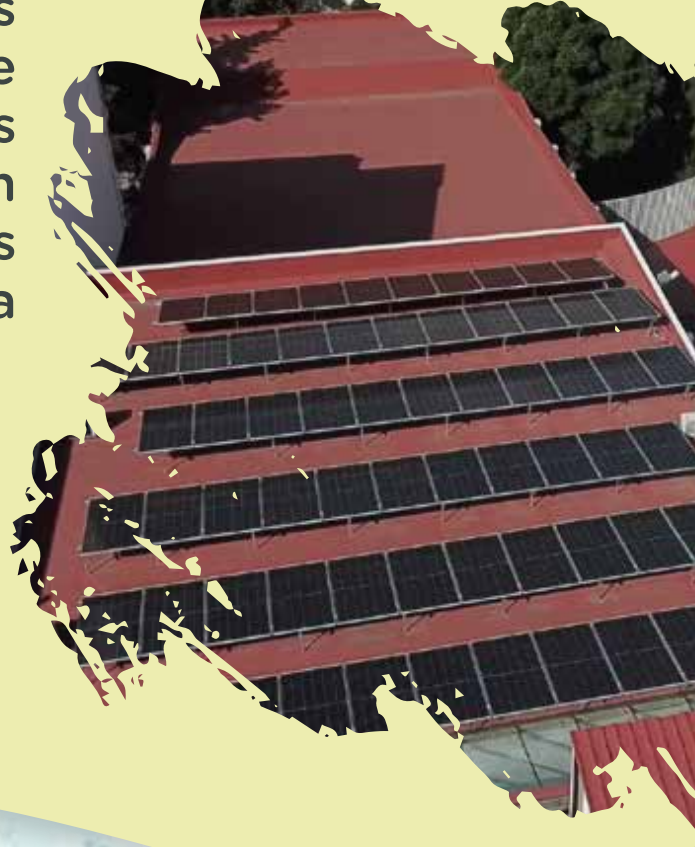
Gracias a ti, la campaña

Comparte

POR UNA ESCUELA MÁS VERDE 2023

fue un éxito.

Se compraron e instalaron los paneles solares, de esta manera se generó energía verde en los colegios y Nocaltzin. Esto se traduce en mejores oportunidades para sus alumnos e inversión en infraestructura de sus espacios.



Enfermería María de San Ignacio

Se realizó una campaña, que generó los recursos para dar inicio a la ampliación de la enfermería, para las religiosas mayores.

CONTARÁ CON
7 HABITACIONES
ESPACIOS DE
COMUNIDAD
PARA SU MEJOR ATENCIÓN

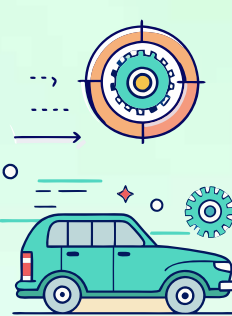


LUCIA

Centro de Integración Humana



Gestionamos el 30%
de los recursos para la
compra de una camioneta



que necesitaba la comunidad del Centro Lucía que se encuentra en La Habana, Cuba.

**GRACIAS A LOS INGRESOS
DE CARGOS RECURRENTE,
CONTINUAMOS APOYANDO MENSUALMENTE:**



A la enfermería de las religiosas mayores.



Al Centro de Espiritualidad con parte de los gastos operativos.



A Nocaltzin en comidas y gastos operativos.



A la Escuela Claudina Thévenet con apoyo en becas.



Al Colegio Avelino Montes Linaje con apoyo en becas.



Al Centro Comunitario Claudina Thévenet con apoyo en becas.